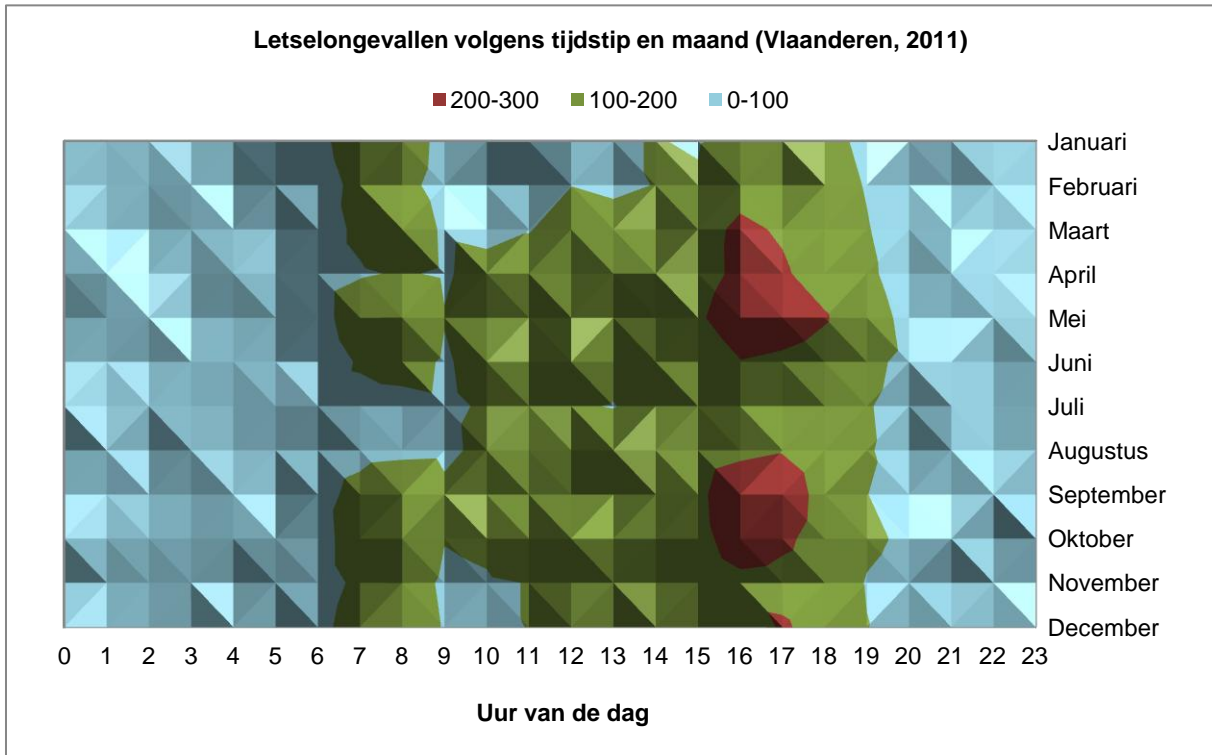


Letselgevallen volgens tijdstip en maand



Bron: FOD Economie ADSEI / Bewerkingen en infografie: IMOB

In deze weergave kan het verhoogd aantal letselgevallen tijdens de avondspits (16u-17u) duidelijk onderscheiden worden. Verder kan uit deze figuur afgeleid worden dat het aantal letselgevallen tijdens de schoolvakantie (juli-augustus) lager ligt dan in de periodes april/mei enerzijds en september/oktober anderzijds.